



RIEL Elektronikai Kft.

BIZTONSÁGTECHNIKA FELSŐFOKON

DeskCamera

v1.6.1

1. DESKCAMERA

A DeskCamera segítségével lehetőség nyílik a számítógép monitorán megjelenő képet rögzítő (NVR, DVR) segítségével rögzíteni.

1.1. TECHNIKAI ADATOK

Maximális monitor szám:	4 db
ONVIF támogatás:	ONVIF S
Maximális képfrissítés:	20 kép/másodperc
Maximális felbontás:	FULL HD / MJPEG, HD / H.264
Jelszóval védett:	igen
Háttérben futó alkalmazás:	igen
Automatikus indítás (Windows):	igen
Támogatott Operációs rendszerek:	Windows 7 x86 / x64, Windows 10 x86 / x64

1.2. RENDSZERIGÉNY

- .NET Framework 4.5
- Microsoft Visual C++ 2013
- Intel Core i3 processzor
- 2 GB memória
- Internet elérés az aktivációhoz szükséges
- ONVIF Device Manager (ingyenes program)

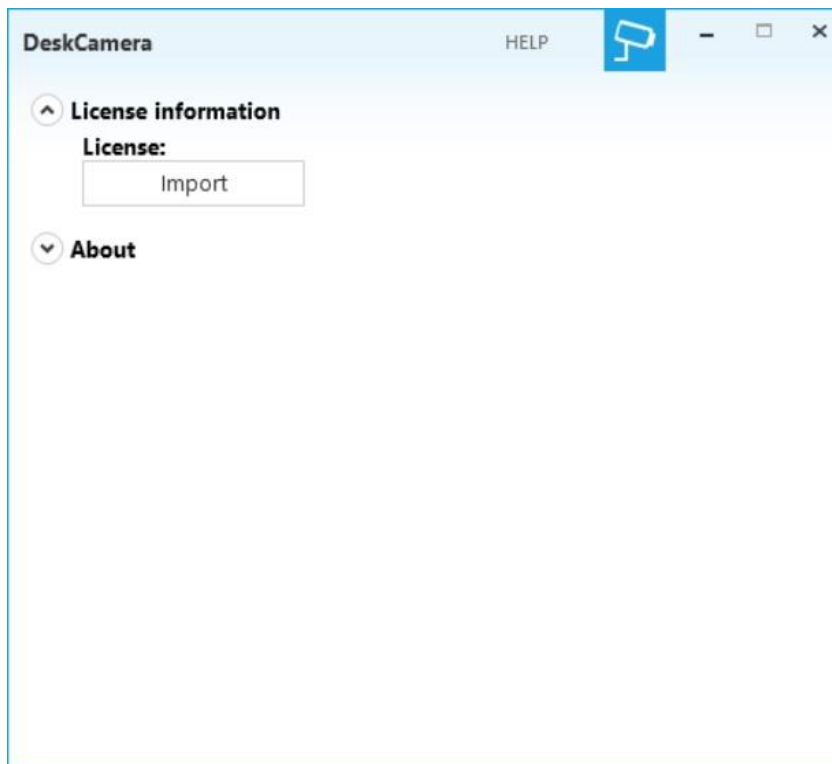
2. LICENC AKTIVÁLÁSA

A program hosszú távú használatához licenc szükséges. A licencet a program megvásárlását követően e-mail-ben elküldjük. (Egy licenc egy számítógéphez tartozhat.)

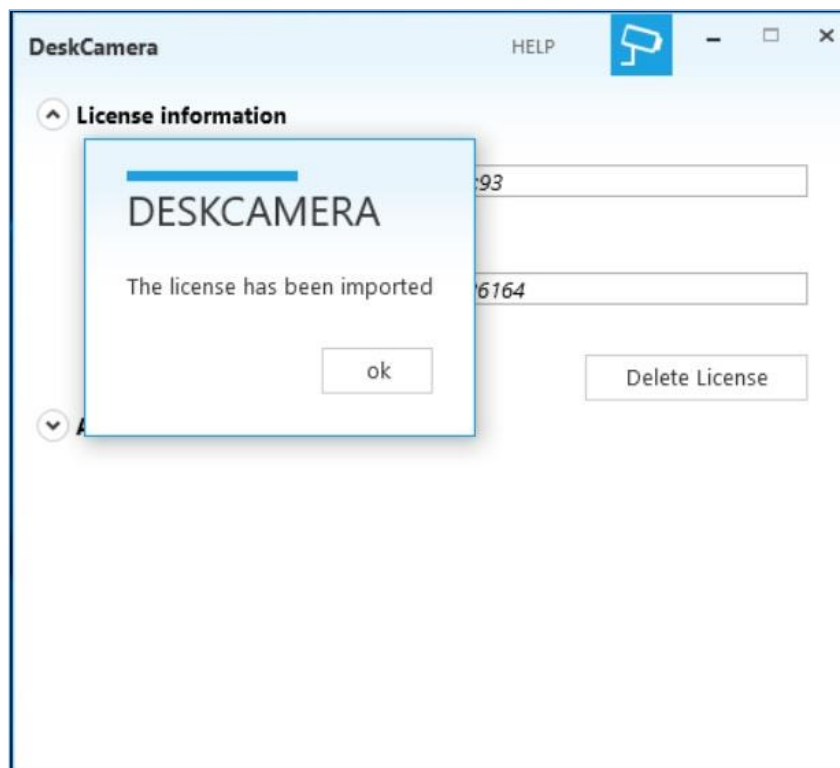
Aktiválás menete:

1. Töltse le az általunk küldött **.lic** kiterjesztésű fájlt.
2. Nyissa meg a már feltelepített DeskCamera programot.

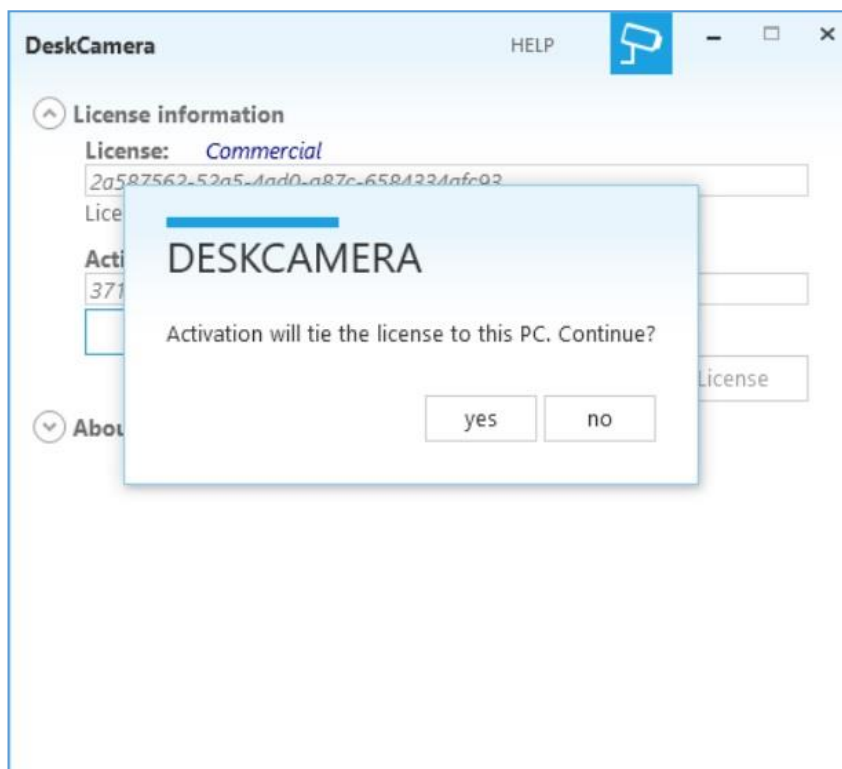
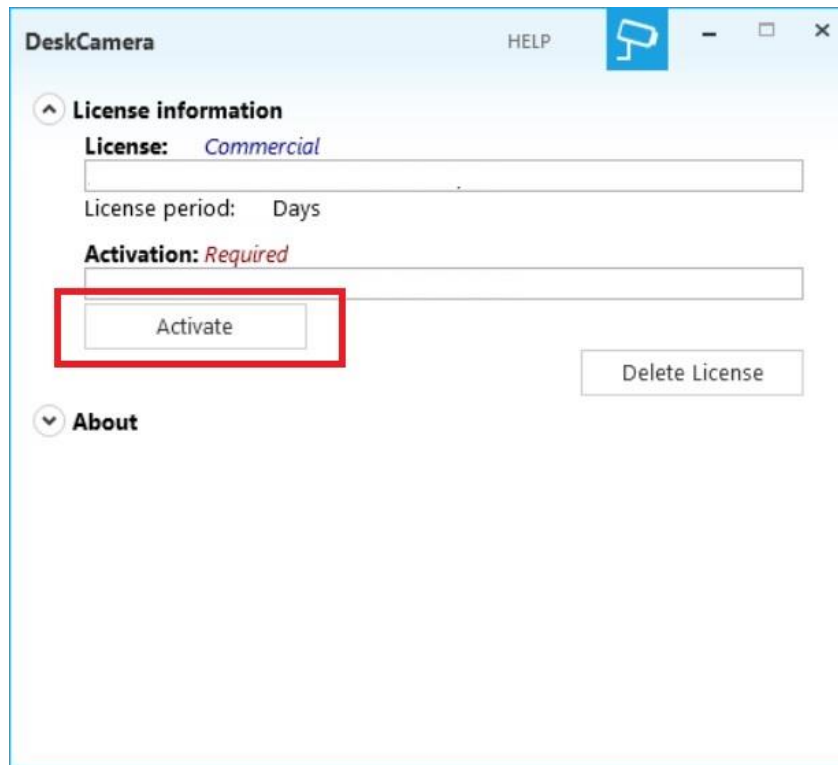
3. Nyomja meg az **Import** gombot.



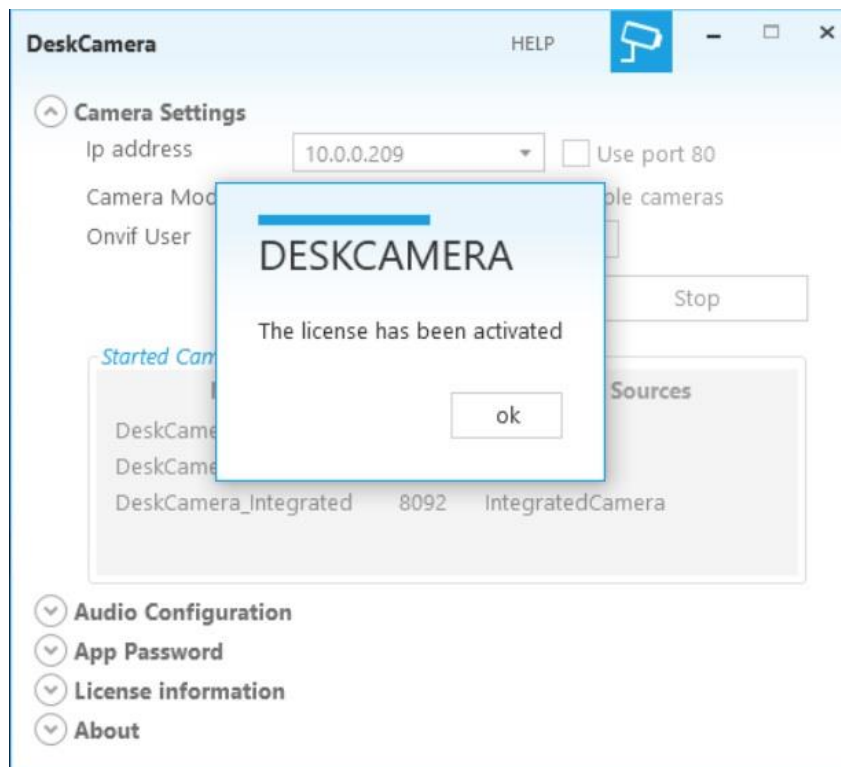
4. Tallózza ki az általunk küldött **.lic** kiterjesztésű fájlt.
5. A felugró ablaknál nyomja meg az **ok** gombot.



6. Nyomja meg az **Activate**, majd a következő felugró ablakon a **yes** gombot a licenc aktiválásához (ennél a lépésnél a licenc hozzákapcsolódik a hardverhez, így azt másik számítógépen már nem lehet felhasználni).

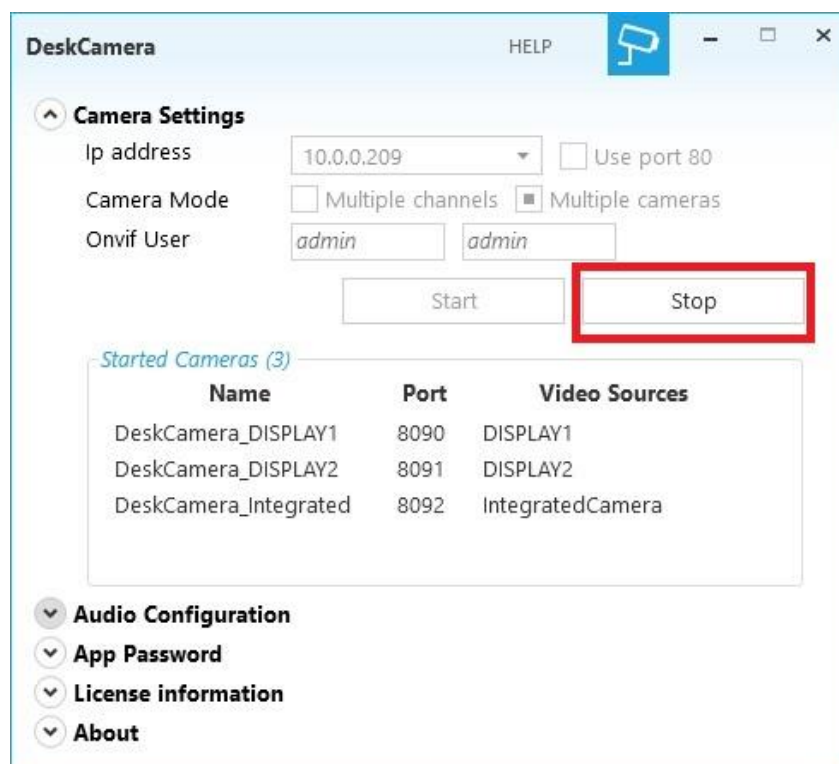


7. A felugró ablakban nyomja meg az **ok** gombot, ezzel a szoftver aktiválása befejeződik.

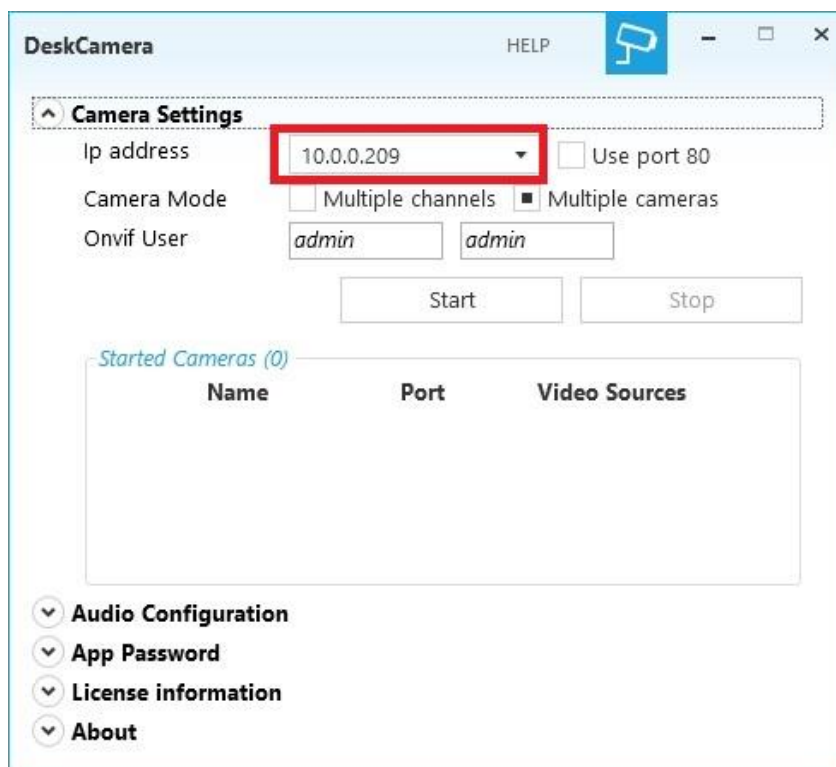


3. VIRTUÁLIS KAMERÁK HOZZÁADÁSA HIKVISION RÖGZÍTŐHÖZ

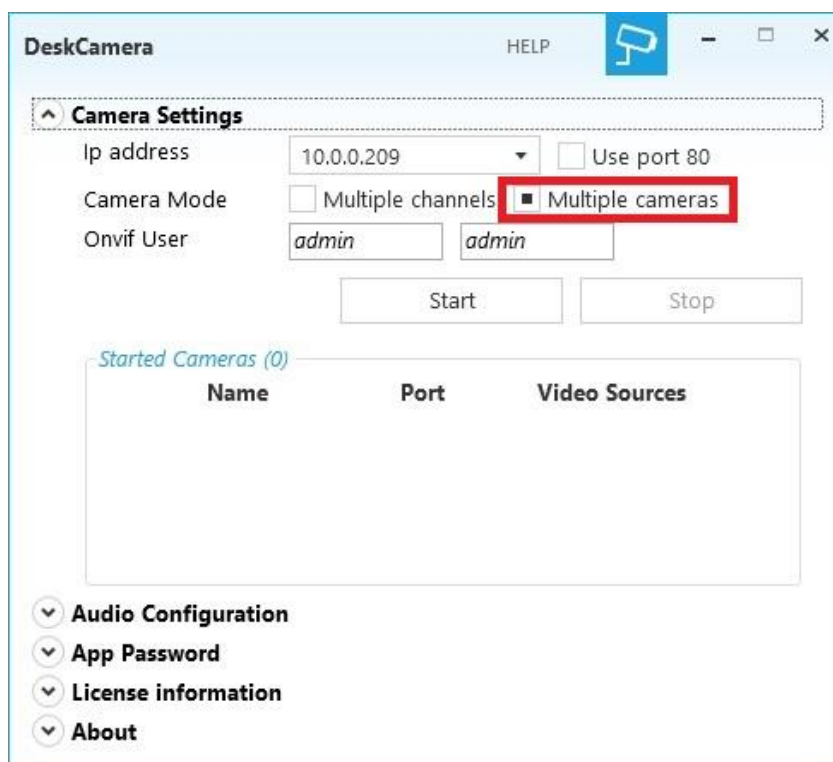
1. Nyissa meg a DeskCamera programot.
2. Állítsa le a **Stop** gombbal a jelenlegi szolgáltatásokat.



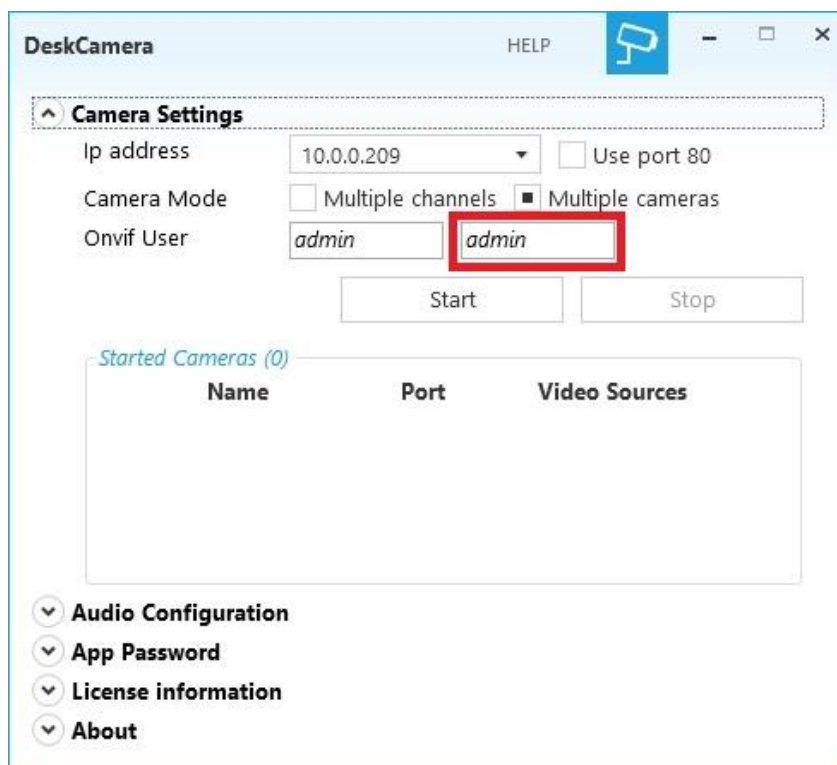
3. Állítsa be az IP címet (ez lesz a virtuális kamera IP címe, amit a rögzítőhöz szükséges hozzáadni). A számítógépben megtalálható hálózati adapter(ek) (virtuálisak is) által kapott IP címek választhatók a legördülő listából.



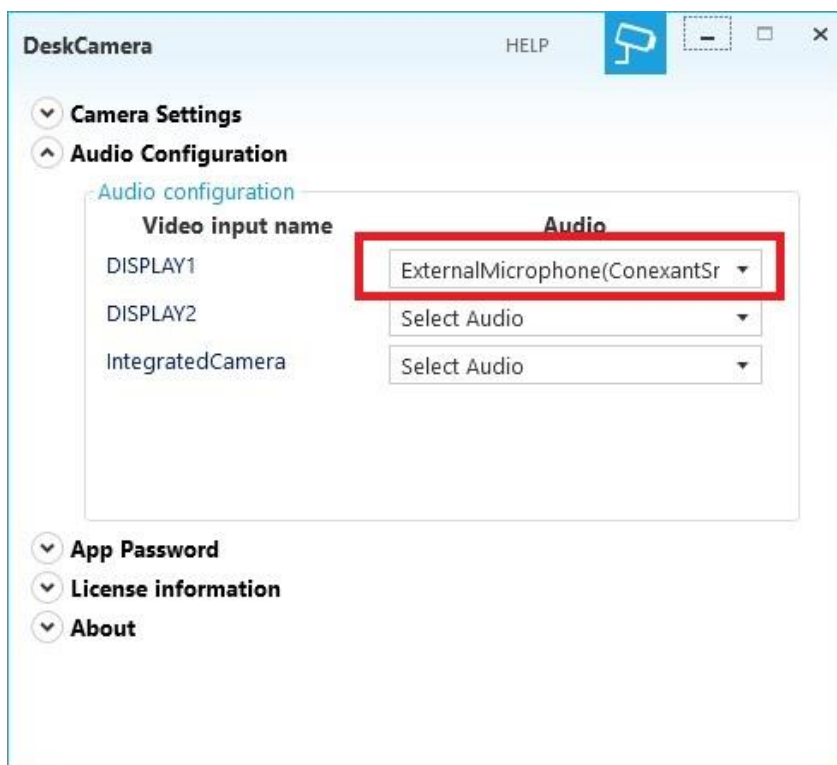
4. Állítsa be a **Camera Mode**-ot (multiple cameras).



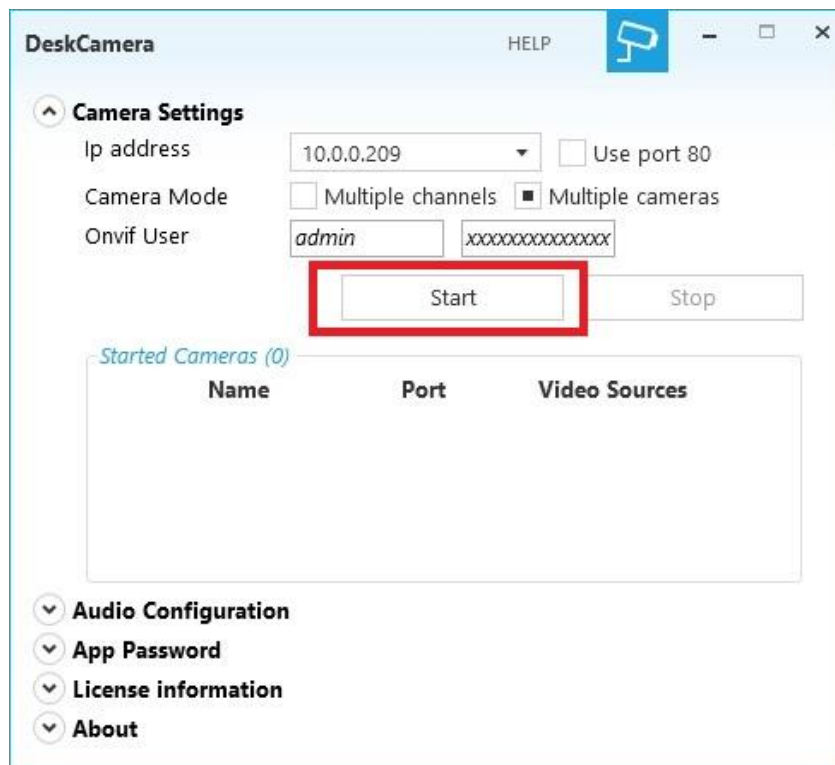
5. A biztonság érdekében változtassa meg az alap **admin** jelszót.



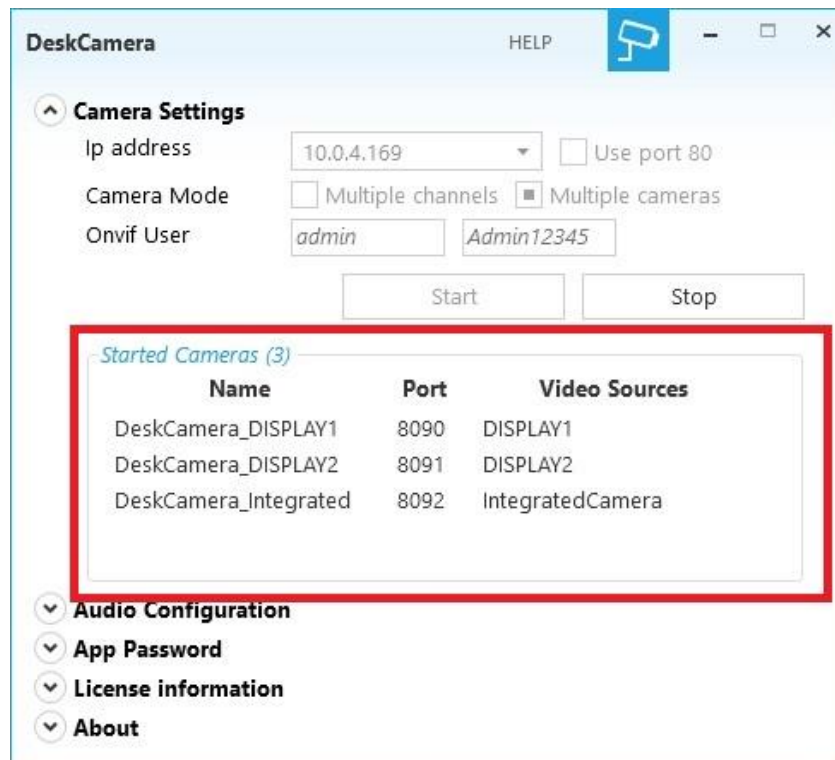
6. Hang beállítása (amennyiben nem szeretne hangot rögzíteni, ez a lépés kihagyható). Ezeket a beállításokat csak a szolgáltatások (2. lépés) leállítását követően lehet módosítani. A számítógép képernyőjén lejátszásra került hangokat a program nem képes megjeleníteni a hangsáv mellett, csak a hangkártyához külön csatlakoztatott mikrofonból érkező hangot tudja kezelni. Külön beállíthatók az egyes megjelenítőkhöz tartozó hangforrások.



7. A fenti beállítások elvégzése után indítsa el a **Start** gombbal a szolgáltatást.



8. A **Start** gomb megnyomását követően a következő virtuális kamerák indulnak el, attól függően, hogy az aktuális számítógépen hány megjelenítő van.



9. Miután a 8. lépésben elindította a szolgáltatást a következő 3 virtuális kamera generálódott:

IP cím	Port	Név	Forrás
10.0.4.169	8090	DeskCamera_Display1	1. monitor
10.0.4.169	8091	DeskCamera_Display2	2. monitor
10.0.4.169	8092	DeskCamera_Integrated	Beépített webkamera

10. A 9. lépésben felsorolt kamerákat adja hozzá a kívánt rögzítőhöz ONVIF protokollon keresztül (a tesztek során HIKVISION rögzítőket használtunk). A példát követve a hozzáadni kívánt virtuális kamerák paraméteri:

1. Monitor

Kamera IP címe: 10.0.4.169 (ez az az IP cím, ami a 3. lépésben került meghatározásra)

Protokoll: ONVIF

Menedzsment port: 8090

Felhasználó neve: admin

Jelszó: Admin12345 (az 5. lépésben beállítottak szerint)

Átviteli protokoll: Auto

2. Monitor

Kamera IP címe: 10.0.4.169 (ez az az IP cím, ami a 3. lépésben került meghatározásra)

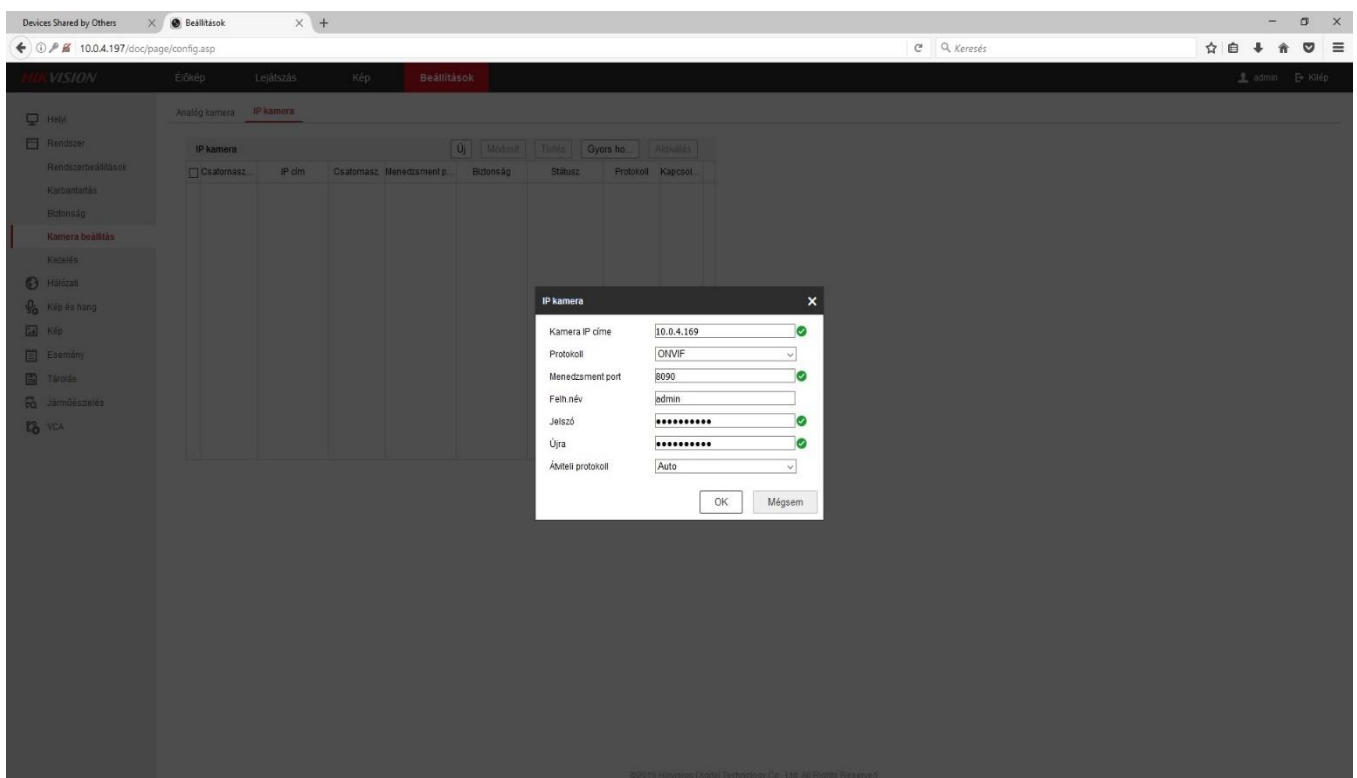
Protokoll: ONVIF

Menedzsment port: 8091

Felhasználó neve: admin

Jelszó: Admin12345 (az 5. lépésben beállítottak szerint)

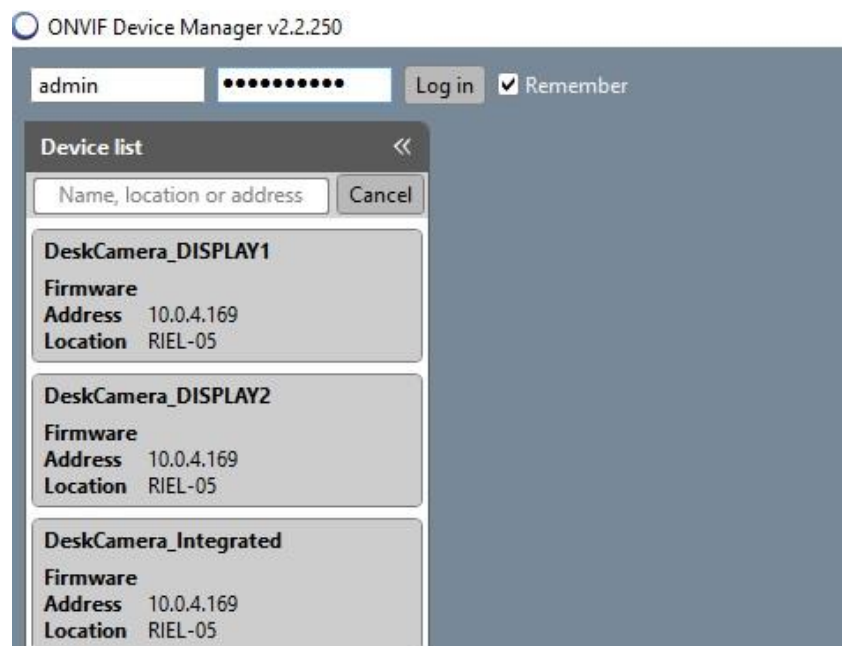
Átviteli protokoll: Auto



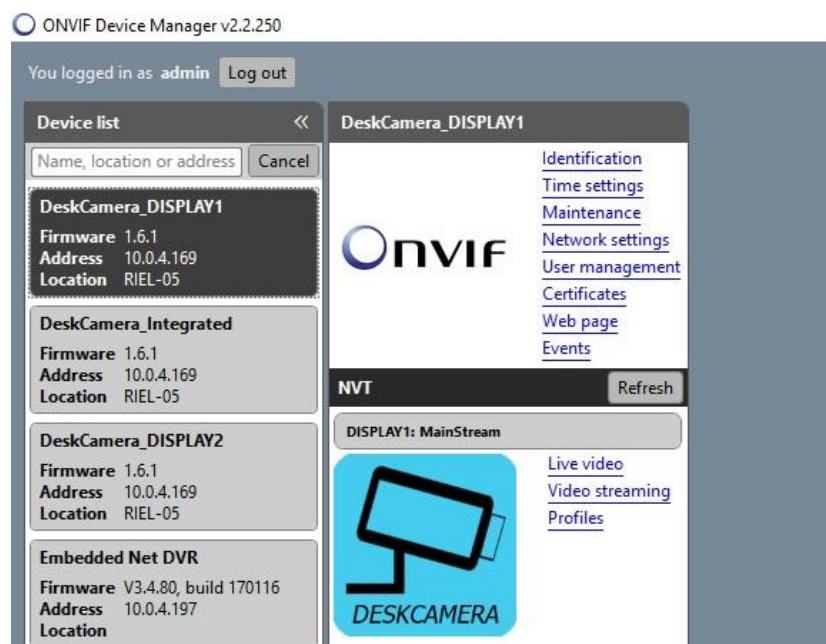
4. A VITRUÁLIS KAMERÁK PARAMÉTEREINEK VÁLTOZTATÁSA

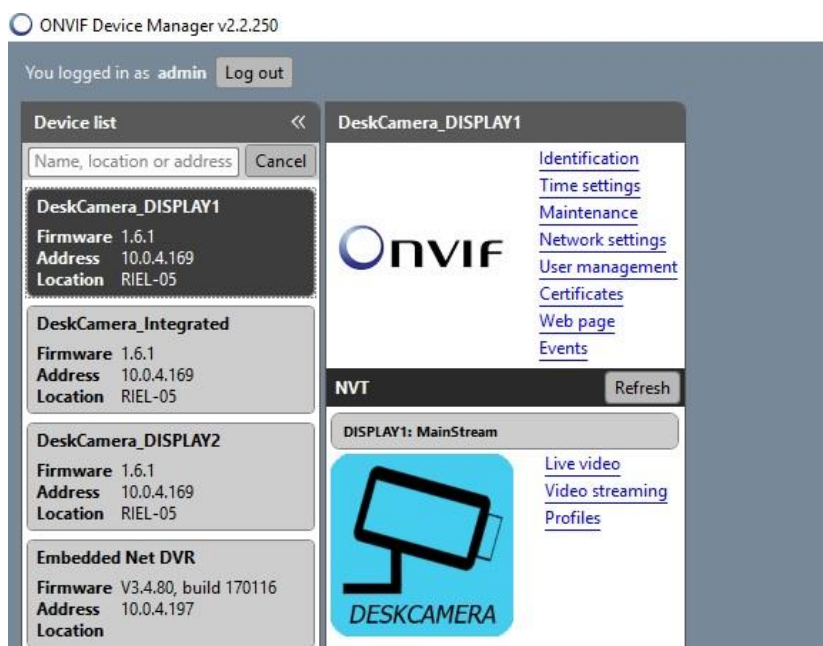
Lehetőség van a virtuális kamerák paramétereit megváltoztatni (felbontás, képfrissítés, bitráta, stb.), ehhez szükséges az ONVIF Device Manager program, ami egy ingyenesen letölthető és használható külső segédsoftver.

1. Nyissa meg az ONVIF Device Manager programot.
2. Bal oldalt fent jelentkezzen be (felhasználó név és jelszó szükséges, ezek megegyeznek a 3. fejezet 5. pontban beállítottokkal).

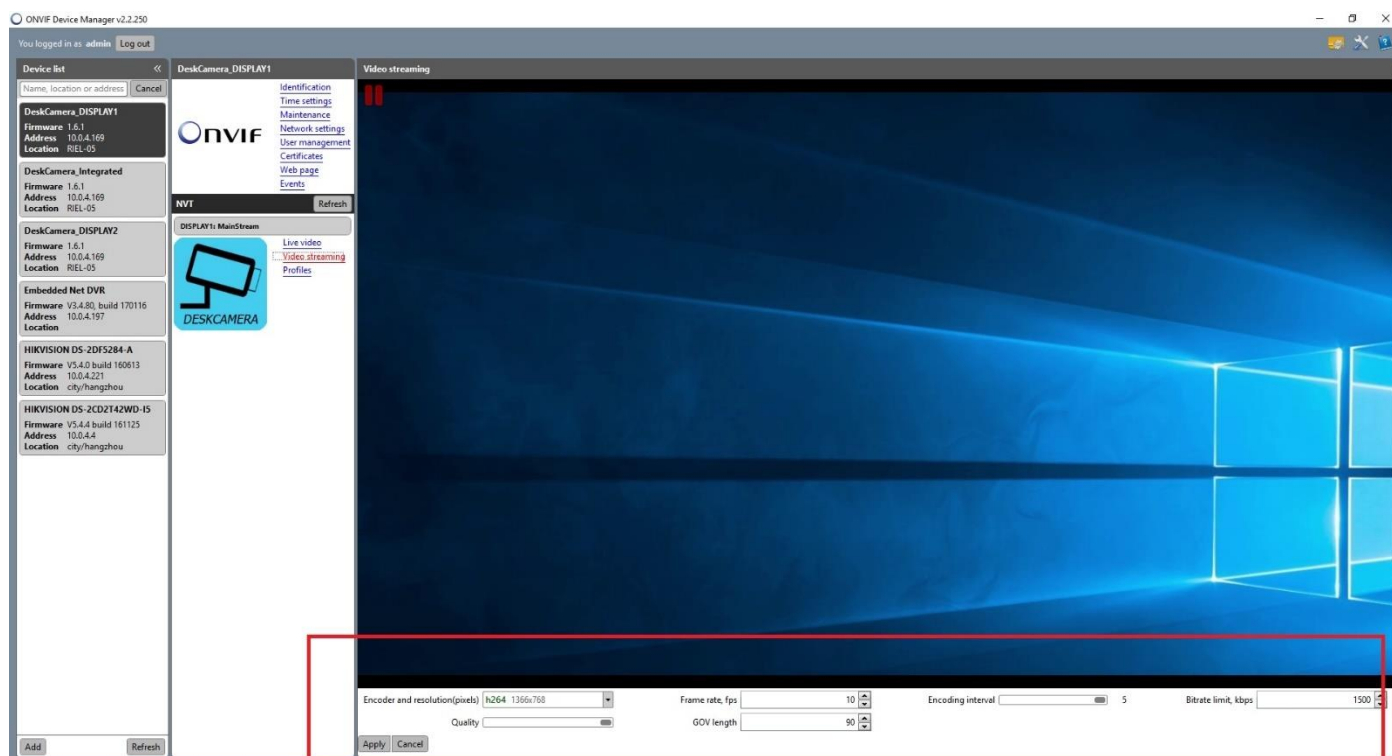


3. A bal oldalon megjelenő kamerák közül válassza ki azt, amelyiken módosítani szeretne és kattintson rá.



4. Kattintson a **Video streaming** menüre.

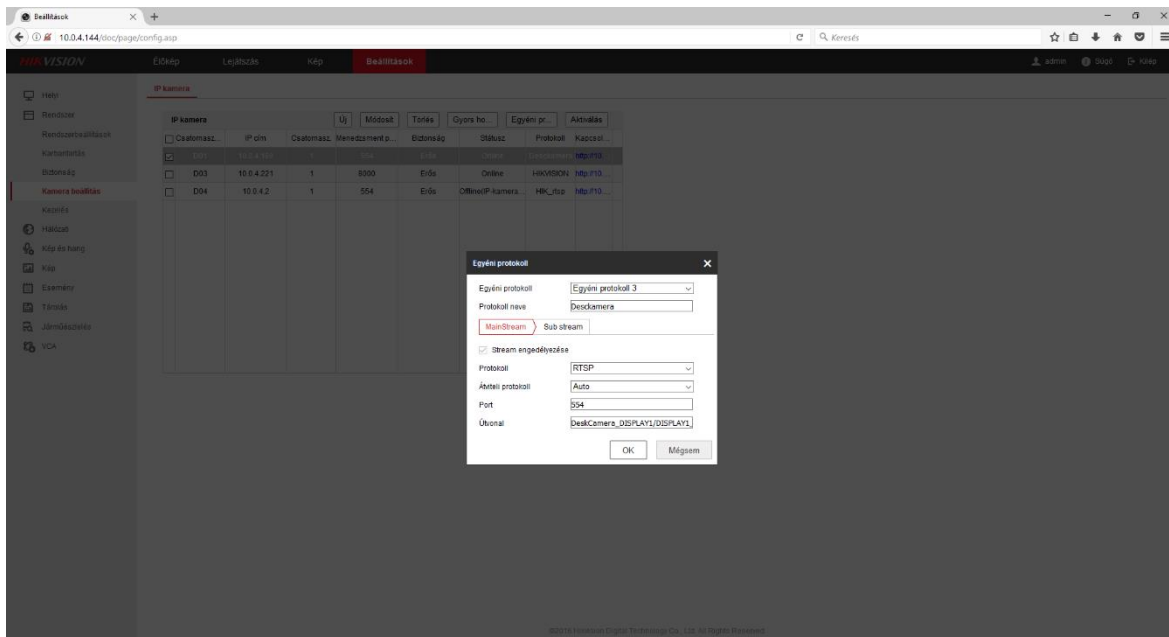
5. A program jobb alsó részében nyílik lehetőség a stream paramétereinek állítására.



5. VIRTUÁLIS KAMERA HOZZÁADÁSA RTSP STREAM-KÉNT

Lehetőség nyílik a virtuális kamrákat RTSP stream-ként felvenni a rögzítőkre. A teszt során Hikvision rögzítőt használtunk.

1. Hozzon létre egy új egyéni protokollt (Beállítások→Rendszer→Kamera beállítások→Egyéni protokoll)



Alkalmazzuk a következő beállításokat:

Egyéni protokoll: Hikvision rögzítők esetén maximum 16 egyéni protokollt hozhatunk létre (bármelyiket választhatjuk)

Protokoll neve: Tetszőlegesen választható

Protokoll: RTSP

Átviteli protokoll: Auto

Port: 554

Útvonal: DeskCamera_DISPLAY1/DISPLAY1_For_MainStream-Token

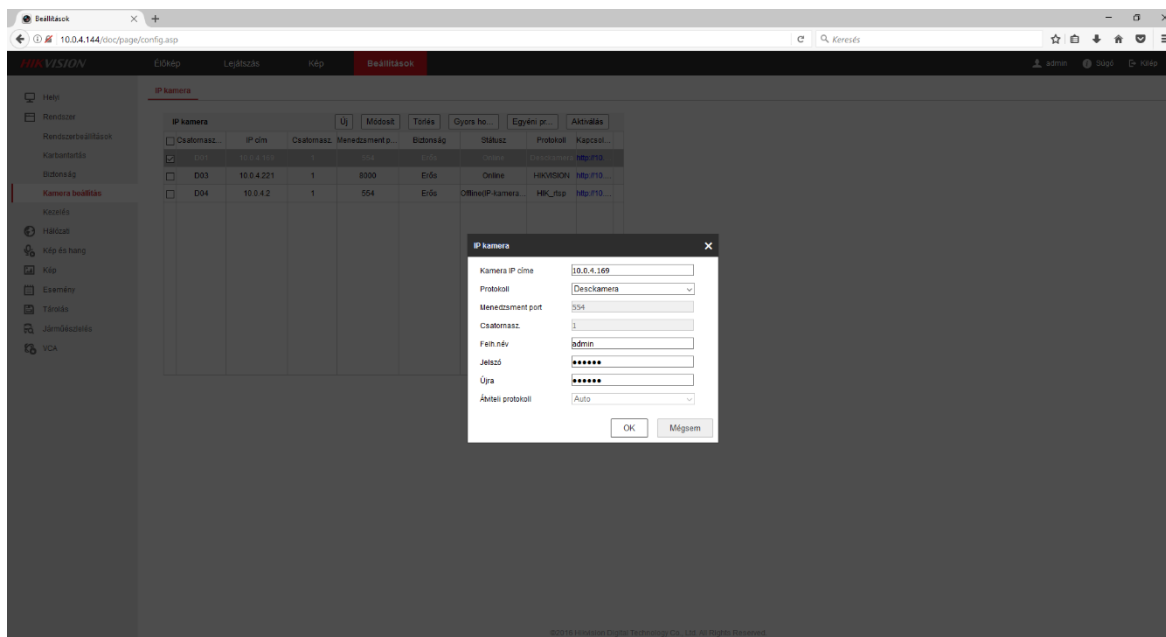
Amennyiben több virtuális kamerát használunk úgy több egyéni protokollt kell létrehoznunk, ahol csak az útvonal változik.

A különböző útvonalak a következőké:

1. monitor: **DeskCamera_DISPLAY1/DISPLAY1_For_MainStream-Token**
2. monitor: **DeskCamera_DISPLAY2/DISPLAY2_For_MainStream-Token**
3. monitor: **DeskCamera_DISPLAY3/DISPLAY3_For_MainStream-Token**
4. monitor: **DeskCamera_DISPLAY4/DISPLAY4_For_MainStream-Token**
5. beépített webkamera: **DeskCamera_Integrated/IntegratedCamera_For_MainStream-Token**

A protokollt az „OK” gomb megnyomásával kell elmenteni. Az elmentett protokoll csak akkor jelenik meg az egyéni protokollok között, ha átlép egy másik menüpontba, majd visszalép a kamera beállítások menüpontba.

2. Adja hozzá a virtuális kamerát az 1. lépésben létrehozott protokoll segítségével (*Beállítások → Rendszer → Kamera beállítások → Új*)



Alkalmazzuk a következő beállításokat:

Kamera IP címe: A 3. fejezet 3. lépésben beállítottak szerint

Protokoll: Az egyes pontban beállított protokollt kell választani

Felhasználói név: A 3. fejezet 5. lépésben beállítottak szerint

Jelszó: A 3. fejezet 5. lépésben beállítottak szerint